



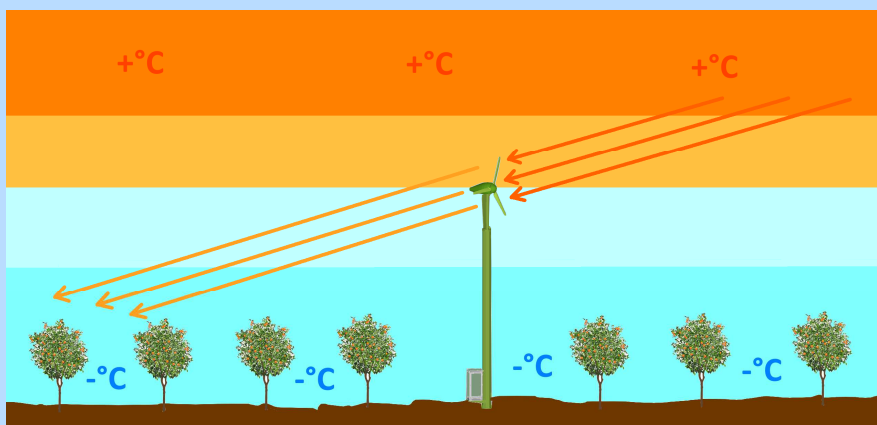
Antibrina 3-22

La ventola antigelo "green"

Antibrina 3-22 è una ventola antigelo progettata e costruita da ARIA srl per la protezione delle piante dai danni causati dal gelo. Può essere utilizzata per una grande varietà di colture ed in ambienti diversi, riducendo al minimo i costi di gestione e l'impatto ambientale e visivo.

In caso di gelate notturne causate da inversione termica, che si verificano frequentemente nel tardo inverno o in primavera, una ventola antigelo è in grado di spingere l'aria più calda presente nello strato superiore verso il terreno, aumentando la temperatura intorno alle colture sensibili.

La ventola antigelo **Antibrina 3-22** è una soluzione affidabile e conveniente sia per piccoli coltivatori che per proprietari di grandi vigneti o frutteti.

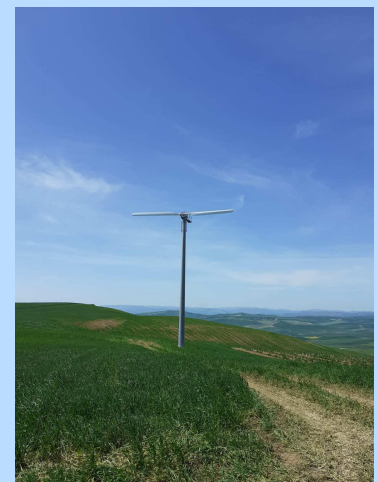


Antibrina 3-22, con un rotore tripala ottimizzato direttamente accoppiato ad un motore a magneti permanenti all'avanguardia, garantisce una elevata velocità del flusso d'aria che estende l'area protetta dal gelo fino a 5 ha e riduce notevolmente il rumore emesso permettendo l'installazione più vicino alle abitazioni.

Grazie al motore elettrico ed all'assenza di organi di trasmissione, **Antibrina 3-22** richiede poca manutenzione ed è caratterizzata da bassissimi consumi.



Grazie alla notevole competenza nella progettazione e produzione di piccole turbine eoliche, acquisita in 14 anni di esperienza e con oltre 150 macchine installate, **ARIA** è stata in grado di realizzare una ventola antigelo innovativa con prestazioni e affidabilità mai raggiunte prima.



Come tutti i prodotti di ARIA, la ventola **Antibrina 3-22** è progettata e costruita in Italia.

TECNOLOGIA ALL'AVANGUARDIA:
Motore elettrico a magneti permanenti

AFFIDABILITÀ:
Nessun organo di trasmissione

FLESSIBILITÀ:
Settore programmabile o 360°

PRESTAZIONI:
Alta velocità del flusso d'aria

ENERGIA GREEN:
Minore inquinamento con motore elettrico

MINORE RUMOROSITÀ:
Distanza dalle case ridotta da 1,5 a 4 volte

BASSI CONSUMI:
-80% rispetto al diesel

ARIA Antibrina 3-22

DATI TECNICI

ROTORE

diámetro rotore	3 m
numero di pale	n.3
velocità di rotazione	1000 rpm
accoppiamento	diretto
altezza di montaggio	10 m
velocità dell'aria in uscita	> 20 m/s

MOTORE

tipo	a magneti permanenti 8 poli
potenza	22 kW
velocità motore	1000 rpm
controllo	con inverter
alimentazione elettrica	400V 50Hz 3ph da rete o generatore diesel

TORRE

altezza totale	10 m in 2 sezioni
materiale	acciaio zincato a caldo
tipo sezione 1	poligonale (8 lati) 390 mm
altezza sezione 1	8 m

tipo sezione 2	cilindrica 150 mm
altezza sezione 2	2 m

SISTEMA DI ORIENTAMENTO

tipo	motoriduttore elettrico
angolo di rotazione	settore programmabile o 360°
motoriduttore di rotazione	n.1
cuscinetto di rotazione	ralla dentata internamente

SICUREZZA

freno elettrico	sul motore PM esente da manutenzione
-----------------	---

RUMORE

a 120 m	54 dB(A)
a 300 m	46 dB(A)

PESI

testa incluso rotore	280 kg
torre	450 kg

* Nel perseguimento dell'obiettivo di migliorare i nostri prodotti, ci riserviamo la facoltà di modificare senza preavviso le caratteristiche qui descritte.



ARIA s.r.l.

Sede legale: Viale Vittorio Veneto 60, 59100 Prato P.IVA 02110810971

Sede operativa: Via del Mandorlo 30, 59100 Prato tel. (+39) 0574 550493 fax 0574 577854

Web: www.aria-srl.it

E-mail: produzione@aria-srl.it - info@aria-srl.it